

ОБЩЕСТВО С ОГРАНИЧЕННОЙ ОТВЕТСТВЕННОСТЬЮ

«Проект-Плюс»

СРО МОП № 91-04-0268035409-П-069 от 12.09.2013 г

Заказчик: ГАУЗ РБ "Санаторий для детей НУР города Стерлитамак",
расположенного по адресу: г. Стерлитамак ул.Артема, 5а

Капитальный ремонт входной группы 5 отделения

/ наименование объекта , комплекса /

РАБОЧАЯ ДОКУМЕНТАЦИЯ

ЛОКАЛЬНЫЙ СМЕТНЫЙ РАСЧЕТ

24-03-21-СМ

составлена в ценах 2001 г с переводом в текущие

2021 г

ТИТУЛОВАЯ ЛИСТ ОБЪЕДИНЕННОЙ ЗАПИСИ
Т.Ю. ЖУКОВОГО ПРОЕКТА, ИНДИВИДУАЛЬНОГО
ЖИЗНЕГО, ОБЩЕСТВЕННОГО ДИАЛОГА, МАСТРОЙ
МОНТОРАЖА (СЕРТИФИКАТ)

| | | |
|-------------|----------------|------------------|
| Имя и подл. | Подпись и дата | Возраст и инв. № |
| | | |

ОБЩЕСТВО С ОГРАНИЧЕННОЙ ОТВЕТСТВЕННОСТЬЮ

«Проект-Плюс»

СРО МОП № 91-04-0268035409-II-069 от 12.09.2013 г

Заказчик: ГАУЗ РБ "Санаторий для детей НУР города Стерлитамак",
расположенного по адресу: г. Стерлитамак ул.Артема, 5а

Капитальный ремонт входной группы 5 отделения

/ наименование объекта , комплекса /

РАБОЧАЯ ДОКУМЕНТАЦИЯ

ЛОКАЛЬНЫЙ СМЕТНЫЙ РАСЧЕТ

24-03-21-СМ

составлена в ценах 2001г с переводом в текущие

Директор ООО «Проект-Плюс»

Р.Р. Насыров

Главный инженер проекта

С.Н. Гребенников

2021 г

ТИТУЛЬНЫЙ ЛИСТ ПРЕДЪЕКТНОЙ ЗАДАЧИ
ГЭО. ЭКСПЛУАТАЦИОННО-РЕСТАВРАЦИОННОГО
ЖИЛИЩНО-ОБЩЕСТВЕННОГО КВАРТАЛА ЗАСТРОЙКИ
МИКРОРАЙОНА (БЕЛАЗГАЕУ)

| | | |
|--------------|----------------|--------------|
| Имя, № подл. | Подпись и дата | Взам. инв. № |
| | | |

Ведомость рабочих чертежей основного комплекта

Общие указания

| Лист | Наименование | Примечание |
|------|--|------------|
| 1 | Общие данные | |
| 2 | План входной группы до капитального ремонта. Схема демонтажа. Вид А | |
| 3 | План входной группы после капитального ремонта. Вид "А" | |
| 4 | План фундаментов пандуса, схема демонтажа, кладочный план Сеч А-А Б-Б, В-В ЗД1 | |
| 5 | План балок пандуса Сеч 1 2-2, Ст1, Узлы 1,2 Сеч а-а, б-б | |
| 6 | Спецификация элементов | |

Ведомость ссылочных и прилагаемых документов

| Обозначение | Наименование | Примечание |
|------------------------|--|------------|
| | Ссылочные документы | |
| Серия 14002-25-93 Вып1 | Изделия закладные унифицированные сварных железобетонных конструкций одноэтажных зданий промышленных предприятий | |
| ГОСТ 8509-93 | Узелки стальные горячекатаные равнополочные | |
| ГОСТ 8510-86 | Узелки стальные горячекатаные неравнополочные | |
| ГОСТ 8240-97 | Швеллеры горячекатаные | |
| ГОСТ 8639-82 | Трибы стальные квадратные | |
| ГОСТ 19903-2015 | Листы листовые горячекатаные | |
| ГОСТ 26633-2015 | Бетоны тяжелые и мелкозернистые | |
| ГОСТ 23279-2012 | Сетки арматурные сварные для железобетонных конструкций и изделий | |
| ГОСТ 530-2012 | Кирпич и камень керамические | |
| ГОСТ 26778-90 | Болты самонакерующиеся распорные для строительства | |
| ГОСТ 6465-76* | Эмали ПФ-115 | |
| ГОСТ 25129-82 | Грунтовка ПФ-021 | |

1. Рабочая документация по объекту "Капитальный ремонт входной группы 5 отделения ГАУЗ РБ Санатории для детей «Нур» г. Стерлитамак расположенного по адресу: г. Стерлитамак, ул. Артема д. 5А" выполнена ООО "Проект-Плюс" на основании

- договора №24/03-21 от 24.03.2021г. на выполнение проектных работ
- задания Заказчика на проектирование.

2. Технические решения, принятые в чертежах, соответствуют требованиям экологических, санитарно-гигиенических, противопожарных норм, действующих на территории Российской Федерации и обеспечивают безопасную для жизни и здоровья людей эксплуатацию объекта при соблюдении предусмотренных рабочими чертежами мероприятий

3. Рабочая документация выполнена в соответствии с требованиями

- СП 118.13330.2012* "Общественные здания и сооружения"
- СП 20.13330.2016 "Нагрузки и воздействия"
- СП 22.13330.2016 "Основания зданий и сооружений"
- СП 63.13330.2018 "Бетонные и железобетонные конструкции. Основные положения"
- СП 16.13330.2017 "Стальные конструкции"
- СП 28.13330.2017 "Защита строительных конструкций от коррозии"
- СП 48.13330.2019 "Организация строительного производства"

4. Расчетные данные:

- нормативное значение веса снегового покрова для V снегового района по СП 20.13330.2016 - 2,5 кПа,
- нормативное значение ветрового давления по СП 20.13330.2016 - 0,38 кПа,
- температура наружного воздуха наиболее холодной пятидневки (обеспеченностью 0,92) по СП 131.13330.2012 - минус 35°С;
- температура наружного воздуха наиболее холодных суток (обеспеченностью 0,98) по СП 131.13330.2012 - минус 42°С,
- зона влажности района по СП 50.13330.2012 - IV;
- климатический район по ГОСТ 16350-80 - II;
- сейсмичность района строительства в баллах по СП 14.13330.2018 - С6

5. В соответствии с действующими нормами

- класс сооружения - КС-2 (нормальный);
- степень огнестойкости - II;
- класс функциональной пожарной опасности - Ф1.2;
- класс конструктивной пожарной опасности - С1.

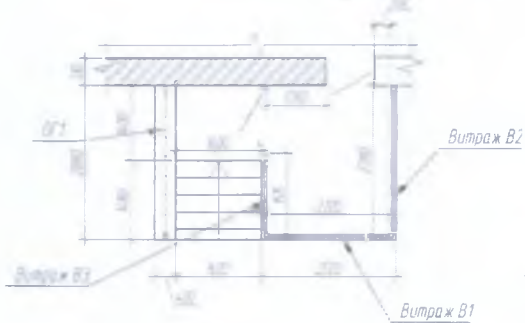
24-03-21-АС

Капитальный ремонт входной группы 5 отделения ГАУЗ РБ Санаторий для детей «Нур» г. Стерлитамак расположенного по адресу: г. Стерлитамак, ул. Артема д. 5А

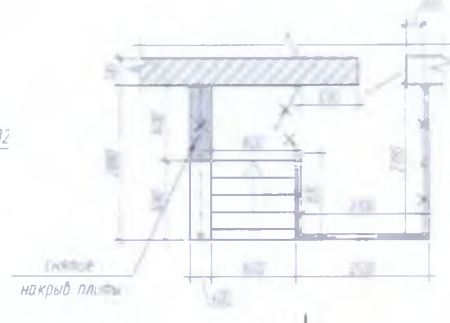
| Изм. | Кол. уч. | Лист | № док. | Подп. | Дата | Стадия | Лист | Листов | |
|-------|----------|------|--------|-------|------|--------|--------------|--------|--|
| | | | | | | Р | 1 | 6 | |
| Итого | | | | | | | Общие данные | | |

ООО "Проект-Плюс"

План входной группы до капитального ремонта



План входной группы
Схема демонтажа



Вид "А"



УСЛОВНЫЕ ОБОЗНАЧЕНИЯ

✕ ✕ ✕ - демонтаж/разборка конструкции

Ведомость объемов работ по демонтажу

| Поз | Наименование работ | ед изм | Кол | Примечание |
|-----|---|----------------|------|------------------------|
| 1 | Демонтаж мраморной облицовочной плитки с боковой поверхности стенок тамбура | м ² | 54 | |
| 2 | Демонтаж напольной плитки | м ² | 0,56 | |
| 3 | Снятие мраморной напольной плитки толщ 30мм в тамбуре | м ² | 72 | |
| 4 | Снятие дефектной плитки с поверхности ступеней (25%) | м ² | 15 | |
| 5 | Демонтаж существующего металлического ограждения | мп | 2,8 | |
| 6 | Демонтаж ПВХ витража | шт | 3 | S=19,32 м ² |
| 7 | Снятие верхнего потолка | шт | 1 | S=1,91 м ² |
| 8 | Разборка цементно-песчаной стяжки толщ 30мм | м ² | 72 | |
| 9 | Подстилающий слой-бетон кл. В7,5 толщ 80мм | м ² | 422 | |
| 10 | Грунт основания с фракционным щебнем кр 40-60мм | м ² | 0,42 | |
| 11 | Уплотненный насыпной грунт | м ² | 257 | |
| 12 | Демонтаж бетонного фундамента | м ³ | 0,92 | |
| 13 | Разборка цокольной части тамбура | м ³ | 156 | |
| 14 | Разборка покрытия из брусчатки | м ² | 3,3 | |

- 1 Демонтаж строительных конструкций производить в соответствии с требованиями СНиП 12-03-2001 "Безопасность труда в строительстве. Часть 1. Общие требования", СНиП 12-04-2002 "Безопасность труда в строительстве" Часть 2. Строительное производство".
- 2 Демонтаж напольной и облицовочной плитки произвести с осторожностью, для последующего использования в количестве 75%.
- 3 Демонтаж витражей производить с осторожностью, для последующей установки.
- 4 После выполнения работ по капитальному ремонту восстановить существующее покрытие из брусчатки.

24-03-21-АС

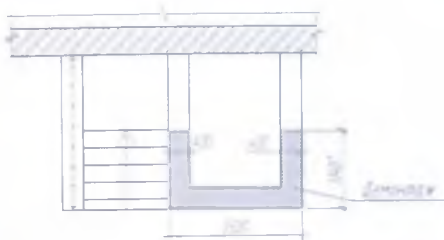
Капитальный ремонт входной группы 5 отделения ГАУЗ РБ Санатории для детей «Нур» г. Стерлитамак расположенного по адресу г. Стерлитамак, ул. Артема д. 5А

| Изм | Кол | Лист | № док | Подп. | Дата | Стадия | Лист | Листов |
|--------|-----|--------------|-------|-------|------|--------|------|--------|
| Разраб | | Насыров | | | | Р | 2 | |
| ГИП | | Алексеева | | | | | | |
| Исполн | | Габдрахманов | | | | | | |

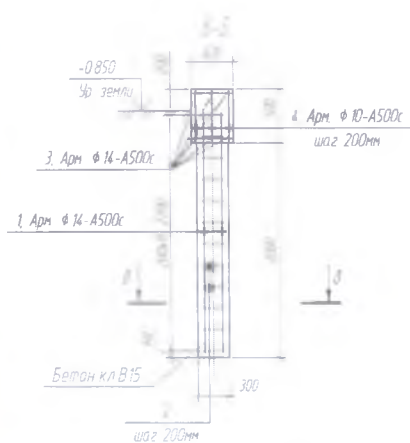
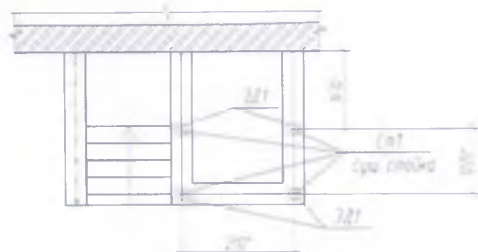
План входной группы до капитального ремонта. Схема демонтажа Вид А

ООО "Проект-Плюс"

План фундаментов тамбура.
Схема демонтажа.



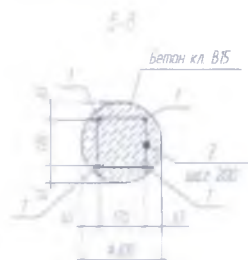
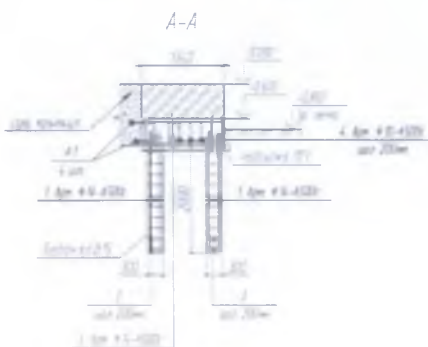
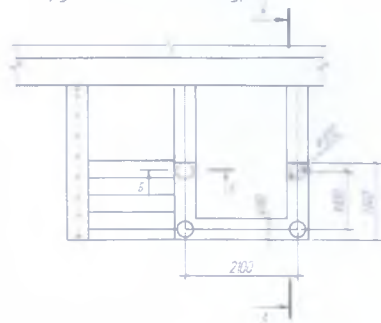
План тамбура.
Кладочный план



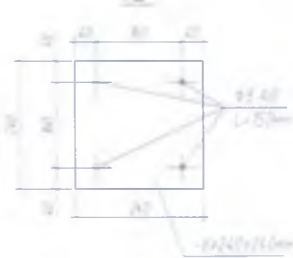
Состав пола тамбура

- Мраморная плитка - 30 мм
- Плиточный клей - 12 мм
- Цементно-песчаная стяжка - 30 мм
- Гидроизоляционный слой - бетон кл. В7,5 - 80 мм
- Грунт с основанием с битым известняком
- Курьность 40-60 мм

Схема устройства
фундаментов тамбура



ЗД1



Спецификация элементов

| Поз | Обозначение | Наименование | Кол | Масса, ед. кг | Примечание |
|-----|-------------|---|-----|---------------|-----------------------|
| | | Бураонабивные сваи | | | |
| | | бетон кл. В15 ГОСТ 26633-2015 | | | V= 0,56м ³ |
| 1 | | Арм. 14-A500к ГОСТ 5781-82, L=2240 | 16 | 271 | 4329 |
| 2 | | Арм. 6-A240 ГОСТ 5781-82, L=900 | 48 | 0,2 | 959 |
| | | Ростверк | | | |
| | | бетон кл. В15 ГОСТ 26633-2015 | | | V= 0,92м ³ |
| 3 | | Арм. 14-A500к ГОСТ 5781-82, L _{общ} =2748 м п | 1 | 332 | 332 |
| 4 | | Арм. 10-A500к ГОСТ 5781-82, L _{общ} =315 м п | 1 | 1944 | 1944 |
| | | Кладка толщ 380мм из керамического кирпича марки КР-по 1НФ/100/2,0/50/ГОСТ 530-2012 на цементно-песчаном растворе М50 | | | V= 1,13м ³ |
| | | ГОСТ 23735-2014 Серия 14.002-25.931-5 | | | V= 0,18м ³ |
| ЗД1 | | МУИ-29 | 4 | 29 | 116 |
| А1 | | Арм. 14-A500к ГОСТ 5781-82, L=300 | 8 | 0,36 | 29 |

- Фундаменты - бураонабивные железобетонные сваи диаметром 300 мм с армированием
- Ростверк выполнить монолитный из бетона кл.В15, с армированием
- Армирование выполнить отдельными стержнями, соединяемые в пространственные каркасы при помощи сварки по ГОСТ 14098-2014 "Соединения сварные арматуры и закладных изделий железобетонных конструкций. Типы, конструкции и размеры"
- Соединение арматурных стержней в пространственные каркасы допускается при помощи вязальной проволоки.
- При производстве работ следует обратить внимание на точность расположения арматурных изделий в конструкции опорной стенки и соблюдения защитных слоев
- Вертикальную гидроизоляцию доковых поверхностей фундамента соприкасающиеся с грунтом выполнить путем обмазки горячим битумом за два раза.
- Горизонтальную гидроизоляцию фундаментов выполнить из одного слоя Стеклоизола уложенного насухо
- Устройство монолитных конструкций производить в соответствии с требованиями СП 70.13330.2012 "Несущие и ограждающие конструкции", СП 63.13330.2012 "Бетонные и железобетонные конструкции".
- Снятие опалубки производить после достижения бетоном 70% проектной прочности
- Цоколь выполнить толщиной 380 мм из керамического кирпича марки КР-по 1НФ/100/2,0/50/ГОСТ 530-2012 на цементно-песчаном растворе М50
- Отделку цоколя выполнить ранее снятыми мраморными плитами (75%) и новыми мраморными плитами (25%) аналогично существующим
- Отделку ступеней выполнить плитами из натурального камня аналогичного существующему
- Полы в тамбуре выполнить согласно состава пола на данном листе
- На время устройства фундамента тамбура, сделать подпорку под существующие стойки для удержания кровли
- Все размеры уточнить по месту
- Данный лист смотреть совместно с листами 3, 5, 6.

24-03-21-АС

Капитальный ремонт входной группы 5 отделения ГАУЗ РБ (санаторий для детей «Нур» 2
Стерлитамак расположенного по адресу г. Стерлитамак, ул. Артема д. 5А

| Изм | Кол. уч. | Лист | № док. | Подп. | Дата | Стадия | Лист | Листов |
|--------|----------|-----------|--------|-------|------|--------|------|--------|
| Разраб | | Насыров | | | | Р | 4 | |
| ГИП | | Алексеева | | | | | | |

План фундаментов тамбура, схема
демонтажа, кладочный план. Сеч.
А-А, Б-Б, В-В, ЗД1

ООО "Проект-Плюс"